

## Tư vấn BIM



### TỔ HỢP MỸ ĐÌNH PEARL (GIAI ĐOẠN 1)

**Thời gian thực hiện:** 2017-2023

**Địa điểm xây dựng:** Số 01 đường  
Châu Văn Liêm, phường Phú Đô,  
quận Nam Từ Liêm, TP. Hà Nội

**Chủ đầu tư:** Công ty cổ phần Bất  
động sản dầu khí Việt Nam-SSG

**Quy mô công trình:** Tổng diện tích  
khu đất 38.099m<sup>2</sup> gồm 02 tòa 38  
tầng nổi và 02 tầng hầm

**Cấp công trình:** Cấp I

**Tổng mức đầu tư:** 2.367.9 tỷ đồng





Tư vấn BIM



**KHU CHUNG CƯ TM CAO TẦNG  
(CALLA APARTMENT QUY NHƠN)**

**Thời gian thực hiện:** 2020-2023  
**Địa điểm xây dựng:** Quốc lộ 1D, phường Ghềnh Ráng, thành phố Quy Nhơn, tỉnh Bình Định  
**Chủ đầu tư:** Công Ty CP Đầu Tư Phát Triển ARMO  
**Cấp công trình:** Cấp I  
**Quy mô công trình:** 29 tầng nổi + 1 tầng hầm  
**Tổng mức đầu tư:** 563 tỷ đồng

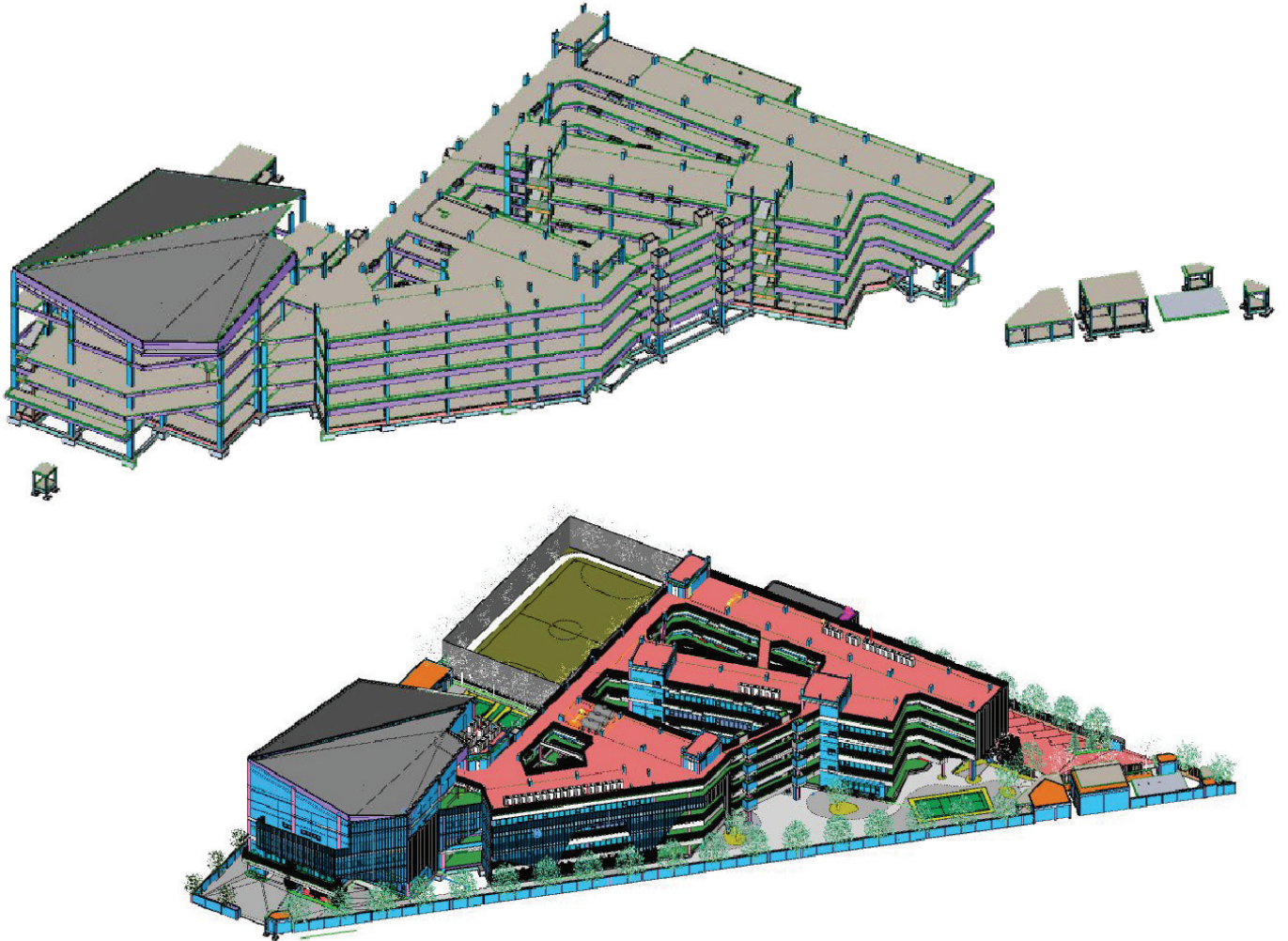


**TÒA NHÀ CHUNG CƯ FPT PLAZA 2**

**Thời gian thực hiện:** 2021-2023  
**Địa điểm xây dựng:** Lô B5-1, Khu công nghệ FPT Đà Nẵng, Phường Hòa Hải, quận Ngũ Hành Sơn, Tp. Đà Nẵng  
**Chủ đầu tư:** Công ty cổ phần Đô thị FPT Đà Nẵng  
**Quy mô công trình:** Tổng diện tích sàn xây dựng là 78.857 m2 gồm 02 tầng hầm+25 tầng nổi+01 tầng tum+01 tầng mái  
**Cấp công trình:** Cấp I  
**Tổng mức đầu tư:** 800 tỷ đồng



## Tư vấn BIM



### CỤM TRƯỜNG TIỂU HỌC VÀ THCS TÂY HỒ TÂY

**Thời gian thực hiện:** 2021-2022

**Địa điểm xây dựng:** Phường Xuân Tảo, quận Bắc Từ Liêm, thành phố Hà Nội

**Chủ đầu tư:** Công Ty Cổ Phần Đầu Tư và Thương mại Thủ Đô

**Cấp công trình:** Cấp II

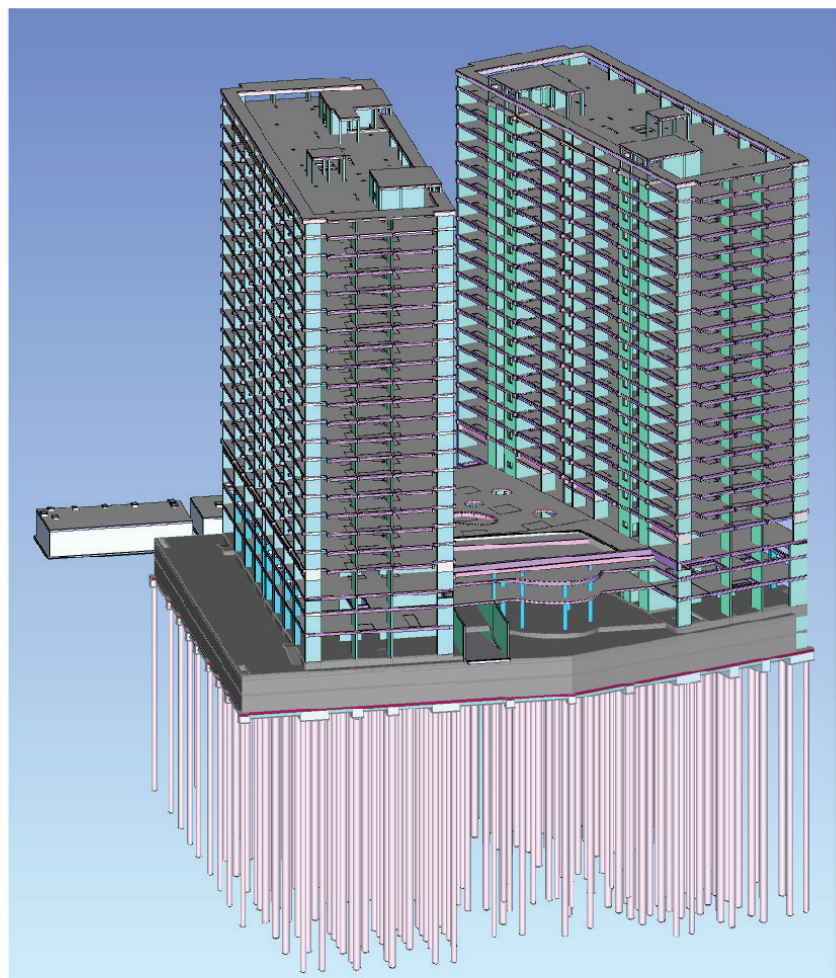
**Quy mô công trình:** Trường tiểu học 3 tầng, 1 tum, tổng diện tích sàn 15.269m<sup>2</sup>

Trường THCS 4 tầng, 1 tum, tổng diện tích sàn 15.963m<sup>2</sup>

**Tổng mức đầu tư:** 606,6 tỷ đồng



## Tư vấn BIM



### TỔ HỢP CHUNG CỬ CAO TẦNG GREEN PEARL

**Thời gian thực hiện:** 2021-2022

**Địa điểm xây dựng:** Số 378 Minh Khai  
Vĩnh Tuy, Hai Bà Trưng, Hà Nội

**Chủ đầu tư:** Công Ty CP phát triển nhà  
Phong Phú Daewon Thủ Đức

**Cấp công trình:** Cấp I

Công việc thực hiện: Ứng dụng BIM để

1. Kiểm soát thiết kế
2. Bóc khối lượng toàn bộ các bộ môn  
(Kết cấu, Cơ Điện, Kiến trúc)

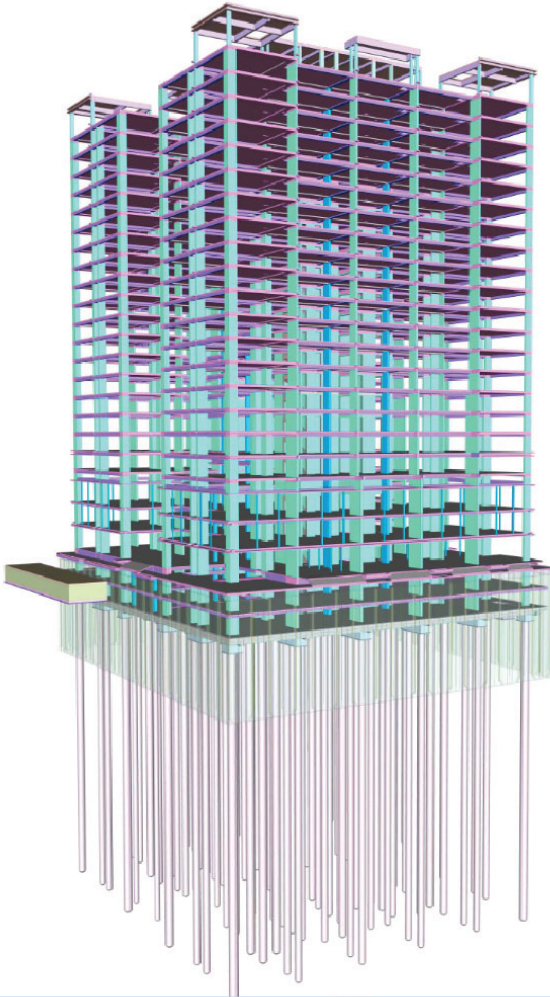
**Quy mô:** Tổng diện tích khu đất  
28.736m<sup>2</sup> gồm 21 tầng nổi và 2 tầng  
hầm.

**Tổng mức đầu tư:** 1.073.7 tỷ đồng





## Tư vấn BIM



### CÔNG TRÌNH HỖN HỢP VĂN PHÒNG DỊCH VỤ THƯƠNG MẠI VÀ NHÀ Ở CAO TẦNG (60 NGUYỄN ĐỨC CẢNH)

**Thời gian thực hiện:** 2016-2019

**Địa điểm xây dựng:** 60 Nguyễn Đức Cảnh, phường Tương Mai, quận Hoàng Mai, TP. Hà Nội

**Chủ đầu tư:** Công ty cổ phần Đầu tư và xây dựng HUD3

**Quy mô công trình:** Tổng diện tích đất 6.163,6 m<sup>2</sup>, gồm 18 tầng ở + 03 tầng khối đế

**Cấp công trình:** Cấp I

**Tổng mức đầu tư:** 654,5 tỷ đồng



### TÒA NHÀ HỖN HỢP THÁI NGUYÊN TOWER

**Thời gian thực hiện:** 2018

**Địa điểm xây dựng:** Đường Nha Trang, phường Trưng Vương, Tp Thái Nguyên

**Chủ đầu tư:** Công ty CP đầu tư và xây dựng công trình 578

**Cấp công trình:** Cấp I

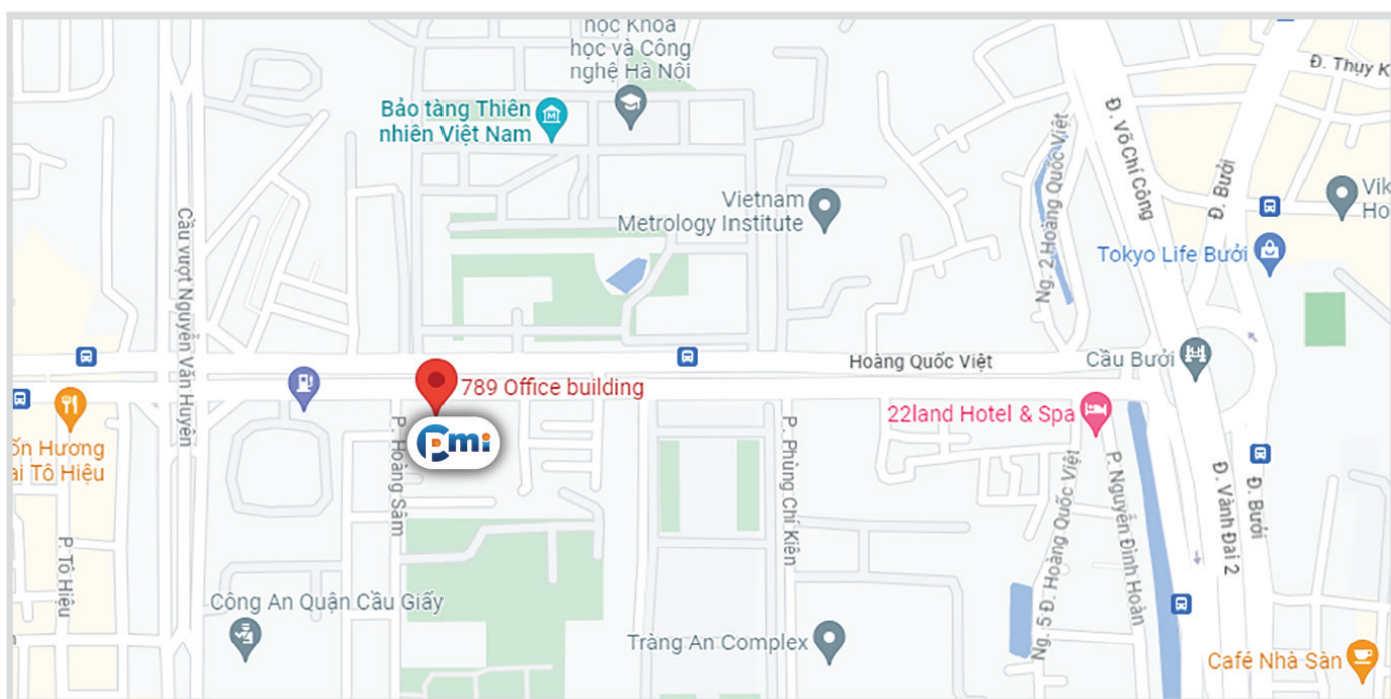
**Quy mô công trình:** Tổng diện tích đất: 1651,48 m<sup>2</sup>; Trong đó bao gồm: 36 tầng (32 tầng sử dụng + 3 tầng KT + 1 tầng hầm) -

**Tổng mức đầu tư:** 360 tỷ đồng





***“Với vai trò và trách nhiệm của một nhà tư vấn xây dựng chuyên nghiệp, CPMI cam kết đảm bảo tiến độ và chất lượng của dịch vụ với chi phí tối ưu nhất cho các khách hàng, chủ đầu tư và đối tác tham gia dự án”***







---

## CÔNG TY CỔ PHẦN QUẢN LÝ DỰ ÁN VÀ ĐẦU TƯ-CPMI

📍 Tầng 3, tòa nhà 789 số 147 đường Hoàng Quốc Việt, Phường Nghĩa Đô, Quận Cầu Giấy, Thành phố Hà Nội

☎ 024 6664 0634 📞 0325 565 258

✉ pmico@cpmi.vn 🌐 www.facebook.com/cpmi.vn 🌐 www.cpmi.vn